

NÁVŠTĚVA

Pohovka jako dominantní nábytek v interiéru byla vyrobena na míru u českého výrobce Unar. Také většina okolního nábytku byla vyrobena na zakázku od truhláře, se kterým designérka s oblibou spolupracuje



Z VELKÉHO DO MENŠÍHO? ŽÁDNÝ PROBLÉM

Každé stěhování má svá úskalí, obzvlášť pak, když to není z menšího do většího, ale právě naopak! A navíc po klidných a spokojených pětadvaceti letech na jednom místě a v důchodovém věku. Lze to zvládnout s grácií a s velkou lehkostí, stačí pohled zvenčí.

TEXT: VERONIKA MOTYČKOVÁ, FOTO: JIŘÍ HURT

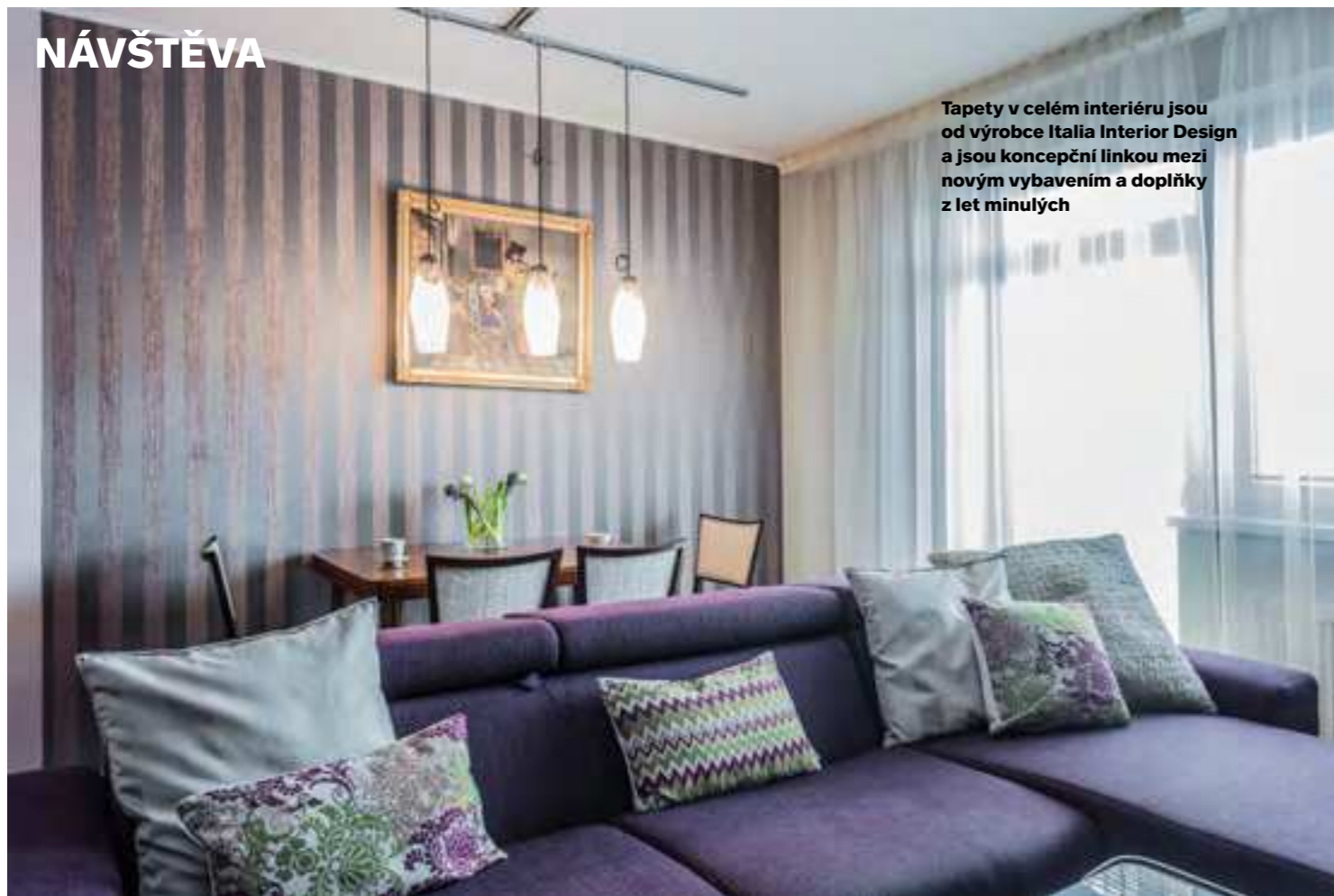
PPo dlouhém vnitřním přemlouvání, které trvalo přibližně šest let, se majitelka tohoto bytu, dáma v penzi, rozhoupala a udělala jedno z významných životních rozhodnutí. Opustila své osmdesátimetrové komfortní bydlení na jednom konci Prahy, aby se přestěhovala až na druhý konec do bytu o rozloze okolo 60 m², ale blíže ke svým nejmilejším, ke svým dvěma synům a jejich rodinám.

DOBŘÁ RADA NAD ZLATO

Protože tušila, že jde o její poslední stěhování, rozhodla se oslovit profesionály. Obavy spojené se stěhováním do menšího prostoru byly hlavním motivem a s odstupem času je za toto rozhodnutí velice ráda. Gabrielu Hámovou si vybrala na základě již hotových realizací, kterými se tato bytová designérka prezentuje v médiích. A jak obě říkají, hned na „první dobrou“ si padly do oka a do noty.

Dominantou jídelní zóny jsou bruselská světla, která se stylem propojují s bruselským stolečkem a dalšími doplňky v okolním vybavení





Tapety v celém interiéru jsou od výrobce Italia Interior Design a jsou koncepční linkou mezi novým vybavením a doplňky z let minulých



Ke kombinaci starého s novým či repasovým se upínají designéři čím dál častěji. Paní majitelka se nechtěla vzdávat všech svým starožitným kousků, které nashormáždila během života, i proto věděla, že spolupráce s Gabrielou Hámovou, která si restaurování vyloženě užívá, bude to pravé

INZERCE



Tapeta s „ludvíkovským“ vzorem si zaslouží speciální pozornost. Když se setmí a rozsvítí se umělé světlo, překrásně se třpytí. Mění tak atmosféru bydlení

POHOVKA JAKO DOMINANTNÍ SOLITÉR

Majitelka bytu, babička tří vnoučat, se nechala přesvědčit Gabrieliným výrazným rukopisem, neboť tušila, že mají přibližně stejný vkus, ale s jedním zásadním detailem, jak sama poznamenala: na rozdíl od Gábiny neumí skloubit barvy, nemá tak citlivé vnímání při výběru a kombinaci odstínů. Požadavky na interiér neměla v zásadě žádné. Potřebovala pouze velkou rozkládací pohovku, která poslouží jako plnohodnotný azyl pro přespání jejích milovaných vnoučat. Designérka Gábina pracovala s dispozicí polyfunkčního prostoru tak, aby pohovka byla výrazným solitérem, který vytvoří optický předěl mezi obývací a jídelní zónou. S respektem přistoupila k již stávajícímu kuchyňskému zázemí ve vanilkové barvě, od té se „odrazila“.

ODVÁŽNÉ, A PŘESTO KONZERVATIVNÍ

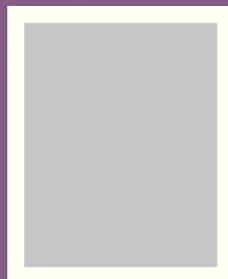
„Když jsme se poprvé s majitelkou setkaly, měla na sobě půvabný fialový svetřík a já si říkala, že tato barva jí skutečně sedí. Vyšla jsem z jejího naturelu, a tento přístup se prolul napříč celým interiérem,“ vysvětluje designérka Gabriela Hámová. Interiérové zařízení vybavené doplňky a předměty paní majitelky doplnila o solitéry, které zrestaurovala a vdechla jim druhý život. Záměrem bylo vytvořit příjemný průřez dobou a vzpomínkami života „paní domu.“

NÁVŠTĚVA

Kombinaci výrazných barev se vzorem designérka zopakovala i ve druhém pokoji, zde je stěžejním solitérem postel s kovovým rámem a dřevěnými detaily, kterou si přivezla paní majitelka z předchozího bytu a sem padne jako ulitá



Že život v důchodovém věku nekončí, je zde více než patrné. Paní majitelka si Gábinu přes internet nejenom našla a oslovila, ale také v samotné době příprav a realizace spolu strávily mnoho chvil on-line, kdy spolu ladily doplňky



DESIGNÉRKA Gabriela Hámová

Interiérová designérka a zakladatelka produkčního a interiérového studia Ad Hoc design, zakládající členka Asociace návrhářů interiérů a nově také s kolegyní Alžbětou Macíkovou, spoluzakladatelkou kreativního prostoru HUB nejen pro designéry a architekty. S vášní restauruje staré věci, pro které později nachází uplatnění ve svých interiérových realizacích. Spolupracuje s Asociací starožitníků, www.ad-hoc.cz a www.designfriendly.cz

PŮDORYS

1. předsíň
2. WC
3. kuchyňský kout
4. obývací část
5. ložnice
6. koupelna

podlahová plocha:
60 m²

